

見積参考資料

工事名 R 1 徳土 今津坂野海岸（坂野地区） 小・和田島 （R 1 災 5 5）
） 海岸復旧工事

◇経費情報◇

工種区分	海岸工事
単価地区	徳島東部 1
施工地域・工事場所	補正無し（地方部 施工場所が一般交通等の影響を受けない場合）
前金支出割合	補正を行わない
契約保証	金銭的保証
現場環境改善費	計上しない

注意

「見積参考資料」は入札参加者の迅速で適正な工事費の見積りのための一資料であり、請負契約を拘束するものではない。

設計内訳書 (本01)

工事名	R 1 徳土 今津坂野海岸 (坂野地区) 小・和田島 (R 1 災 5 5)				事業区分 工事区分	海岸整備 突堤・人工岬	
工事区分・工種・種別・細別	規格	単位	数量	単価	金額	数量・金額増減	摘要
突堤・人工岬		式	1				
突堤本体工		式	1				
標識工		式	1				
航路標識	支柱のみ	基	2				単 1号
既設航路標識支柱運搬・処分		基	2				単 2号
場所打コンクリート工		式	1				
コンクリート	コンクリート規格:18-8-40(高炉)	m3	56				単 3号
鉄筋	鉄筋材料規格・径:SD345 D16~25	t	0.04				単 4号
削孔(樹脂カプセル含む)		箇所	90				単 5号
目地板	目地板の種類:瀝青繊維質目地板t=10, 目地板厚さ:厚10mm	m2	11				単 6号
型枠	型枠の種類:一般型枠	m2	20				単 7号
チッピング	t=3cm	m2	190				単 8号
コンクリート殻運搬・処分	チッピングによるCo殻	m3	6				単 9号

設計内訳書 (本01)

工事名	R1徳土 今津坂野海岸(坂野地区) 小・和田島 (R1災55)				事業区分 工事区分	海岸整備 突堤・人工岬	
工事区分・工種・種別・細別	規格	単位	数量	単価	金額	数量・金額増減	摘要
構造物とりこわし・運搬・処分	既設上部工	m3	16				単 10号
消波工		式	1				
消波ブロック工		式	1				
消波ブロック製作	ブロック種類(形式):消波ブロック(16t),ブロック種類(実質量):15.795t	個	70				単 11号
消波根固めブロック製作	ブロック種類(型式):消波ブロック(5t),ブロック種類(実質量):5.419t	個	16				単 12号
消波ブロック運搬・据付 (陸海一貫方式)	ブロック種類(実質量):5.419t,陸上設置	個	11				単 13号
消波ブロック運搬・据付 (陸海一貫方式)	ブロック種類(実質量):5.419t,水中設置	個	5				単 14号
消波ブロック運搬・据付 (陸海一貫方式)	ブロック種類(実質量):15.795t,陸上設置	個	43				単 15号
消波ブロック運搬・据付 (陸海一貫方式)	ブロック種類(実質量):15.795t,水中設置	個	27				単 16号
消波ブロック据付 (1スイング)	ブロック種類(実質量):15.795t,水中設置	個	5				単 17号
仮設工		式	1				
汚濁防止工		式	1				
汚濁防止フェンス (北側)	作業区分:設置・撤去	m	200				単 18号

設計内訳書 (本01)

工事名	R 1 徳土 今津坂野海岸 (坂野地区) 小・和田島 (R 1 災 5 5)) 海岸復旧工事				事業区分 工事区分	海岸整備 突堤・人工岬	
工事区分・工種・種別・細別	規格	単位	数量	単価	金額	数量・金額増減	摘要
汚濁防止フェンス (南側)	作業区分:設置・撤去	m	160				単 19号
防護施設工		式	1				
仮囲い	チップシートの飛散防止	掛m2	17				単 20号
直接工事費		式	1				
共通仮設		式	1				
共通仮設費		式	1				
運搬費		式	1				
えい航費		式	1				内 1号
安全費		式	1				
警戒船		日	11				単 21号
共通仮設費 (率計上)		式	1				
純工事費		式	1				
現場管理費		式	1				

設計内訳書 (本01)

工事名	R 1 徳土 今津坂野海岸 (坂野地区) 小・和田島 (R 1 災 5 5)) 海岸復旧工事	事業区分 工事区分	海岸整備 突堤・人工岬				
工事区分・工種・種別・細別	規格	単位	数量	単価	金額	数量・金額増減	摘要
工事原価		式	1				
一般管理費等		式	1				
工事価格		式	1				
消費税額及び地方消費税額		式	1				
工事費計		式	1				

一式当り内訳書

単価使用年月	2019.12
歩掛適用年月	2019.12
労務調整係数	1.000-00000 0.0 0

内 1号	えい航費							
名称・規格	条件	単位	数量	単価	金額	数量・金額増減	摘要	
えい航費(作業船)	4.4漕, 起重機船(非航旋回), 鋼D 150t吊, 鋼D 1000PS型, 無し	回	1				単 37号	
合計								

1次単価表

単価使用年月	2019.12
歩掛適用年月	2019.12
労務調整係数	1.000-00000 0.0 0

単 1号	航路標識	支柱のみ	単位	基	単位数量	10	単価	
名称・規格		条件	単位	数量	単価	金額	摘要	
	航路標識 (支柱のみ)		本	10				
	コンクリート削孔(電動ハンマドリル40mm)	30mm以上200mm未満	孔	40				
	樹脂アンカー(材料費)		本	40				
	アンカーボルト他 M20, L=260		本	40				
	合計							
	単価							円/基

1次単価表

単価使用年月	2019.12
歩掛適用年月	2019.12
労務調整係数	1.000-00000 0.0 0

単 2号	既設航路標識支柱運搬・処分		単位	基	単位数量	2	単価	
名称・規格		条件	単位	数量	単価	金額	摘要	
	現場発生品・支給品運搬	クレーン装置付2t級2t吊, 20.0km以下, 0.1t超0.2t以下	回	1				
	処分費(t)		t	-0.2			単 22号	
	合計							
	単価							円/基

1次単価表

単価使用年月	2019.12
歩掛適用年月	2019.12
労務調整係数	1.000-00000 0.0 0

単 3号	コンクリート	コンクリート規格:18-8-40(高炉)	単位	m3	単位数量	1	単価	
名称・規格		条件	単位	数量	単価	金額	摘要	
	コンクリート	無筋・鉄筋構造物, コンクリートポンプ車打設, 18-8-40(高炉), 10m3以上100m3未満, 一般養生, 延長無し, 全ての費用	m3	1				
	合計							
	単価							円/m3

1次単価表

単価使用年月	2019.12
歩掛適用年月	2019.12
労務調整係数	1.000-00000 0.0 0

単 4号	鉄筋	鉄筋材料規格・径:SD345 D16~25	単位	t	単位数量	1	単価	
名称・規格		条件	単位	数量	単価	金額	摘要	
	鉄筋工[市場単価]	SD345 D16~25, 一般構造物, 10t未満, 無, 無, 無, 無, 補正無(鉄筋割合10%未満含む), 差筋及び杭頭処理	t	1				単 23号
	合計							
	単価							円/t

1次単価表

単価使用年月	2019.12
歩掛適用年月	2019.12
労務調整係数	1.000-00000 0.0 0

単 5号	削孔(樹脂カフ [°] セル含む)		単位	箇所	単位数量	1	単価	
名称・規格		条件	単位	数量	単価	金額	摘要	
	コンクリート削孔(電動ハンマ [°] リル40mm)	30mm以上200mm未満	孔	1				
	樹脂アンカー(材料費)		本	1				
	合計							
	単価							円/箇所

1次単価表

単価使用年月	2019.12
歩掛適用年月	2019.12
労務調整係数	1.000-00000 0.0 0

単 6号	目地板	目地板の種類:瀝青繊維質目地板t=10, 目地板厚さ:厚10mm	単位	m2	単位数量	1	単価	
名称・規格		条件	単位	数量	単価	金額	摘要	
目地板		瀝青繊維質目地板t=10	m2	1				
合計								
単価							円/m2	

1次単価表

単価使用年月	2019.12
歩掛適用年月	2019.12
労務調整係数	1.000-00000 0.0 0

単 7号	型枠	型枠の種類:一般型枠	単位	m2	単位数量	1	単価	
名称・規格		条件	単位	数量	単価	金額	摘要	
型枠		一般型枠, 鉄筋・無筋構造物	m2	1				
合計								
単価							円/m2	

1次単価表

単価使用年月	2019.12
歩掛適用年月	2019.12
労務調整係数	1.000-00000 0.0 0

単 8号	チッピング	t=3cm	単位	m2	単位数量	1	単価	
名称・規格		条件	単位	数量	単価	金額	摘要	
	チッピング		m 2	1			単 24号	
	合計							
	単価						円/m2	

1次単価表

単価使用年月	2019.12
歩掛適用年月	2019.12
労務調整係数	1.000-00000 0.0 0

単 9号	コンクリート殻運搬・処分	チッピングによるCo殻	単位	m3	単位数量	1	単価	
名称・規格		条件	単位	数量	単価	金額	摘要	
	処分費(m3)		m3	1			単 25号	
	殻運搬	Co(無筋・鉄筋)構造物とりこわし,機械積込,無し,22.5km以下,全ての費用	m3	1				
	合計							
	単価						円/m3	

1次単価表

単価使用年月	2019.12
歩掛適用年月	2019.12
労務調整係数	1.000-00000 0.0 0

単 10号	構造物とりこわし・運搬・処分	既設上部工	単位	m3	単位数量	1	単価	
名称・規格		条件	単位	数量	単価	金額	摘要	
構造物とりこわし・運搬・処分 (複合)		無筋構造物,機械施工+クランプトラック10t 積級,無し,無し,必要,無し,22.5以下	m3	1			単 26号	
合計								
単価							円/m3	

1次単価表

単価使用年月	2019.12
歩掛適用年月	2019.12
労務調整係数	1.000-00000 0.0 0

単 11号	消波ブロック製作	ブロック種類(形式):消波ブロック(16t),フ ブロック種類(実質量):15.795t	単位	個	単位数量	10	単価	
名称・規格		条件	単位	数量	単価	金額	摘要	
ブロック製作		11.0tを超え25.0t以下,異形ブロック30 t未満 鋼製型枠,24.08m2/個,18-8-4 0(高炉),6.867m3/個,一般,標準,ラフ	個	10			単 27号	
合計								
単価							円/個	

1 次単価表

単価使用年月	2019.12
歩掛適用年月	2019.12
労務調整係数	1.000-00000 0.0 0

単 12号	消波根固めブロック製作	ブロック種類(型式):消波ブロック(5t), ブロック種類(実質量):5.419t	単位	個	単位数量	10	単価	
名称・規格		条件	単位	数量	単価	金額	摘要	
	消波根固めブロック製作	2.5tを超え5.5t以下,異形ブロック30t未満 鋼製・FRP製,18-8-40(高炉),2.33m3を超え2.51m3以下,11.02m2を超	個	10				
	鉄筋工[市場単価]	SD295A D10,一般構造物,10t未満,無,無,無,無,補正無(鉄筋割合10%未満含む),補正無(一般構造物)	t	0.16				単 28号
	合計							
	単価							円/個

1 次単価表

単価使用年月	2019.12
歩掛適用年月	2019.12
労務調整係数	1.000-00000 0.0 0

単 13号	消波ブロック運搬・据付 (陸海一貫方式)	ブロック種類(実質量):5.419t,陸上設置	単位	個	単位数量	10	単価	
名称・規格		条件	単位	数量	単価	金額	摘要	
	ブロック運搬据付・仮置(陸海一貫)	据付,5.419t/個,標準,起重機船(非航旋回),鋼D 120t吊,鋼D 700PS型,1,000t,6.4km,標準,ラフレックレーン,(油	個	10				単 29号
	合計							
	単価							円/個

1次単価表

						単価使用年月	2019.12	
						歩掛適用年月	2019.12	
						労務調整係数	1.000-00000 0.0 0	
単 14号	消波ブロック運搬・据付 (陸海一貫方式)	ブロック種類(実質量):5.419t,水中設置	単位	個	単位数量	10	単価	
名称・規格		条件	単位	数量	単価	金額	摘要	
ブロック運搬据付・仮置(陸海一貫)		据付,5.419t/個,標準,起重機船(非航旋回),鋼D120t吊,鋼D700PS型,1,000t,6.4km,標準,ラフテレンクレーン,(油	個	10			単 30号	
合計								
単価							円/個	

1次単価表

						単価使用年月	2019.12	
						歩掛適用年月	2019.12	
						労務調整係数	1.000-00000 0.0 0	
単 15号	消波ブロック運搬・据付 (陸海一貫方式)	ブロック種類(実質量):15.795t,陸上設置	単位	個	単位数量	10	単価	
名称・規格		条件	単位	数量	単価	金額	摘要	
ブロック運搬据付・仮置(陸海一貫)		据付,15.795t/個,標準,起重機船(非航旋回),鋼D150t吊,鋼D700PS型,1,000t,8.1km,標準,ラフテレンクレーン,(油	個	10			単 31号	
合計								
単価							円/個	

1 次単価表

単価使用年月	2019.12
歩掛適用年月	2019.12
労務調整係数	1.000-00000 0.0 0

単 16号	消波ブロック運搬・据付 (陸海一貫方式)	ブロック種類(実質量):15.795t, 水中設置	単位	個	単位数量	10	単価	
名称・規格		条件	単位	数量	単価	金額	摘要	
ブロック運搬据付・仮置(陸海一貫)		据付, 15.795t/個, 標準, 起重機船(非航旋回), 鋼D 150t吊, 鋼D 700PS型, 1,000t, 6.4km, 標準, ラフレッククレーン, (油	個	10			単 32号	
合計								
単価							円/個	

1 次単価表

単価使用年月	2019.12
歩掛適用年月	2019.12
労務調整係数	1.000-00000 0.0 0

単 17号	消波ブロック据付 (1スイング)	ブロック種類(実質量):15.795t, 水中設置	単位	個	単位数量	10	単価	
名称・規格		条件	単位	数量	単価	金額	摘要	
ブロック据付(1スイング)		据付(乱積), 海上, 15.795t/個, 無し, 標準, 起重機船(非航旋回), 鋼D 150t吊, 鋼D 700PS型, 玉掛・玉外のどちら	個	10			単 33号	
合計								
単価							円/個	

1次単価表

単価使用年月	2019.12
歩掛適用年月	2019.12
労務調整係数	1.000-00000 0.0 0

単 18号	汚濁防止フェンス (北側)	作業区分:設置・撤去	単位	m	単位数量	10	単価	
名称・規格		条件	単位	数量	単価	金額	摘要	
汚濁防止フェンス		設置・撤去	m	10			単 34号	
合計								
単価							円/m	

1次単価表

単価使用年月	2019.12
歩掛適用年月	2019.12
労務調整係数	1.000-00000 0.0 0

単 19号	汚濁防止フェンス (南側)	作業区分:設置・撤去	単位	m	単位数量	10	単価	
名称・規格		条件	単位	数量	単価	金額	摘要	
汚濁防止フェンス		設置・撤去	m	10			単 35号	
合計								
単価							円/m	

1次単価表

単価使用年月	2019.12
歩掛適用年月	2019.12
労務調整係数	1.000-00000 0.0 0

単 20号	仮囲い	チップノク [®] 飛散防止	単位	掛m2	単位数量	10	単価	
名称・規格		条件	単位	数量	単価	金額	摘要	
足場工		単管足場, 不要, 標準(1.0)	掛m2	10			単 36号	
合計								
単価							円/掛m2	

1次単価表

単価使用年月	2019.12
歩掛適用年月	2019.12
労務調整係数	1.000-00000 0.0 0

単 21号	警戒船		単位	日	単位数量	1	単価	
名称・規格		条件	単位	数量	単価	金額	摘要	
間接費 (交通船運転)			日	1			単 38号	
合計								
単価							円/日	

2次単価表

単価使用年月	2019.12
歩掛適用年月	2019.12
労務調整係数	1.000-00000 0.0 0

単 22号	処分費(t)		単位	t	単位数量	金額	単価	
名称・規格		条件	単位	数量	単価	金額	摘要	
	処分費 △t-H1		t	100				
	合計							
	単価						円/t	

2次単価表

単価使用年月	2019.12
歩掛適用年月	2019.12
労務調整係数	1.000-00000 0.0 0

単 23号	鉄筋工[市場単価]	SD345 D16~25, 一般構造物, 10t未満, 無, 無, 無, 無, 補正無(鉄筋割合10%未満含む), 差筋及び杭頭処理	単位	t	単位数量	1	単価	
名称・規格		条件	単位	数量	単価	金額	摘要	
	鉄筋コンクリート用棒鋼 SD345 D16~25		t	1.03				
	鉄筋工 加工・組立共 差筋及び杭頭処理		t	1				
	諸雑費(まるめ)		式	1				
	合計							
	単価							円/t

2次単価表

単価使用年月	2019.12
歩掛適用年月	2019.12
労務調整係数	1.000-00000 0.0 0

単 24号	チッピング		単位	m ²	単位数量	10	単価	
名称・規格		条件	単位	数量	単価	金額	摘要	
	土木一般世話役		人					
	特殊作業員		人					
	普通作業員		人					
	諸雑費(率+まるめ)		式	1				
	合計							
	単価							円/m ²

2次単価表

単価使用年月	2019.12
歩掛適用年月	2019.12
労務調整係数	1.000-00000 0.0 0

単 25号	処分費(m3)		単位	m3	単位数量	100	単価	
名称・規格		条件	単位	数量	単価	金額	摘要	
	処分費 無筋コンクリート（青藍）		m3	100				
	合計							
	単価						円/m3	

2次単価表

単価使用年月	2019.12
歩掛適用年月	2019.12
労務調整係数	1.000-00000 0.0 0

単 26号	構造物とりこわし・運搬・処分 (複合)	無筋構造物,機械施工+ダンプトラック10t 積級,無し,無し,必要,無し,22.5以 下	単位	m3	単位数量	1	単価	
名称・規格		条件	単位	数量	単価	金額	摘要	
	構造物とりこわし	無筋構造物,機械施工,無し,無し,必 要	m3	1			単 39号	
	処分費(m3)		m3	1			単 25号	
	殻運搬	Co(無筋・鉄筋)構造物とりこわし,機 械積込,無し,22.5km以下,全ての費 用	m3	1				
	合計							
	単価						円/m3	

2次単価表

単価使用年月	2019.12
歩掛適用年月	2019.12
労務調整係数	1.000-00000 0.0 0

単 27号	ブロック製作	11.0tを超え25.0t以下, 異形ブロック30t未満 鋼製型枠, 24.08m2/個, 18-8-40(高炉), 6.867m3/個, 一般, 標準, ラフテ	単位	個	単位数量	10	単価	
名称・規格		条件	単位	数量	単価	金額	摘要	
	土木一般世話役		人					
	特殊作業員		人					
	普通作業員		人					
	生コンクリート 18-8-40 高炉		m3	69.357				
	ラフテレンクレーン[油圧伸縮ジブ型] 25t吊		日	0.963				
	クローラクレーン運転	油圧駆動式ウインチ・ラフテジブ型100t吊, 標準(1.0)	日	0.824				単 40号
	消波・根固めブロック 型枠賃料 鋼製 異形ブロック 30t未満		m2	240.8				
	諸雑費(率+まるめ)		式	1				
	合計							
	単価							円/個

2次単価表

単価使用年月	2019.12
歩掛適用年月	2019.12
労務調整係数	1.000-00000 0.0 0

単 28号	鉄筋工[市場単価]	SD295A D10, 一般構造物, 10t未満, 無, 無, 無, 補正無(鉄筋割合10%未満含む), 補正無(一般構造物)	単位	t	単位数量	1	単価	
名称・規格		条件	単位	数量	単価	金額	摘要	
	鉄筋コンクリート用棒鋼 SD295A D10		t	1.03				
	鉄筋工 加工・組立共 一般構造物		t	1				
	諸雑費(まるめ)		式	1				
	合計							
	単価							円/t

2次単価表

単価使用年月	2019.12
歩掛適用年月	2019.12
労務調整係数	1.000-00000 0.0 0

単 29号	名称・規格	条件	単位	個	単位数量	金額	単価	摘要
	ブロック運搬据付・仮置(陸海一貫)	据付, 5.419t/個, 標準, 起重機船(非航旋回), 鋼D 120t吊, 鋼D 700PS型, 1,000t, 6.4km, 標準, ラフテレンクレーン, (油	単位	個		24		
	ラフテレンクレーン(排出ガス対策型) (油圧伸縮ジブ型)35t吊		日	1				単 41号
	トラック 11t積		日	2				単 42号
	起重機船(非航旋回) 鋼D 120t吊	運転1日当り, 標準, 6時間	日	1				単 43号
	引船 鋼D 700PS型	運転1日当り, 標準, 2時間, 8時間	日	1				単 44号
	とび工		人					
	普通作業員		人					
	雑材料 全体の%		式	1				
	合計							
	単価							円/個

2次単価表

単価使用年月	2019.12
歩掛適用年月	2019.12
労務調整係数	1.000-00000 0.0 0

単 30号	名称・規格	条件	単位	個	単位数量	金額	単価	摘要
	ブロック運搬据付・仮置(陸海一貫)	据付, 5.419t/個, 標準, 起重機船(非航旋回), 鋼D 120t吊, 鋼D 700PS型, 1,000t, 6.4km, 標準, ラフテレンクレーン, (油	単位	個		24		
	ラフテレンクレーン(排出ガス対策型) (油圧伸縮ジブ型)35t吊		日	1				単 41号
	トラック 11t積		日	2				単 42号
	起重機船(非航旋回) 鋼D 120t吊	運転1日当り, 標準, 6時間	日	1				単 43号
	引船 鋼D 700PS型	運転1日当り, 標準, 2時間, 8時間	日	1				単 44号
	潜水士船 D 180PS型 3~5t吊	運転1日当り	日	0.8				単 45号
	とび工		人					
	普通作業員		人					
	雑材料 全体の%		式	1				
	合計							
	単価							円/個

2次単価表

単価使用年月	2019.12
歩掛適用年月	2019.12
労務調整係数	1.000-00000 0.0 0

単 31号	名称・規格	条件	単位	個	単位数量	金額	単価	摘要
	ブロック運搬据付・仮置(陸海一貫)	据付, 15.795t/個, 標準, 起重機船(非航旋回), 鋼D 150t吊, 鋼D 700PS型, 1,000t, 8.1km, 標準, ラフテレンクレーン, (油				17		
	ラフテレンクレーン(排出ガス対策型) (油圧伸縮ジブ型)50t吊		日	1				単 46号
	トレー 25t積		日	1				単 47号
	起重機船(非航旋回) 鋼D 150t吊	運転1日当り, 標準, 6時間	日	1				単 48号
	引船 鋼D 700PS型	運転1日当り, 標準, 2時間, 8時間	日	1				単 44号
	とび工		人					
	普通作業員		人					
	雑材料 全体の%		式	1				
	合計							
	単価							円/個

2次単価表

単価使用年月	2019.12
歩掛適用年月	2019.12
労務調整係数	1.000-00000 0.0 0

単 32号	名称・規格	条件	単位	個	単位数量	金額	単価	摘要
	ブロック運搬据付・仮置(陸海一貫)	据付, 15.795t/個, 標準, 起重機船(非航旋回), 鋼D 150t吊, 鋼D 700PS型, 1, 000t, 6.4km, 標準, ラフテレンクレーン, (油	単位	個		17		
	ラフテレンクレーン(排出ガス対策型) (油圧伸縮ジブ型)50t吊		日	1				単 46号
	トレー 25t積		日	1				単 47号
	起重機船(非航旋回) 鋼D 150t吊	運転1日当り, 標準, 6時間	日	1				単 48号
	引船 鋼D 700PS型	運転1日当り, 標準, 2時間, 8時間	日	1				単 44号
	潜水士船 D 180PS型 3~5t吊	運転1日当り	日	0.8				単 45号
	とび工		人					
	普通作業員		人					
	雑材料 全体の%		式	1				
	合計							
	単価							円/個

2次単価表

単価使用年月	2019.12
歩掛適用年月	2019.12
労務調整係数	1.000-00000 0.0 0

単 33号	フック据付(1スイング)	据付(乱積),海上,15.795t/個,無し,標準,起重機船(非航旋回),鋼D 150t吊,鋼D 700PS型,玉掛・玉外のどちら	単位	個	単位数量	53	単価	
名称・規格		条件	単位	数量	単価	金額	摘要	
	起重機船(非航旋回) 鋼D 150t吊	運転1日当り,標準,6時間	日	1				単 48号
	引船 鋼D 700PS型	運転1日当り,標準,2時間,8時間	日	1				単 44号
	潜水士船 D 180PS型 3~5t吊	運転1日当り	日	1				単 45号
	とび工		人					
	普通作業員		人					
	雑材料 全体の%		式	1				
	合計							
	単価							円/個

2次単価表

単価使用年月	2019.12
歩掛適用年月	2019.12
労務調整係数	1.000-00000 0.0 0

単 34号	汚濁防止フェンス	設置・撤去	単位	m	単位数量	100	単価	
名称・規格		条件	単位	数量	単価	金額	摘要	
	汚濁防止フェンス設置・撤去	設置・撤去	m	100				単 49号
	汚濁防止フェンス 汚濁防止フェンス 単独フロート φ300 カーテン#300 H=5		m	100				
	アンカー工		式	1				
	諸雑費(まるめ)		式	1				
	合計							
	単価							円/m

2次単価表

単価使用年月	2019.12
歩掛適用年月	2019.12
労務調整係数	1.000-00000 0.0 0

単 35号	汚濁防止フェンス	設置・撤去	単位	m	単位数量	100	単価	
名称・規格		条件	単位	数量	単価	金額	摘要	
	汚濁防止フェンス設置・撤去	設置・撤去	m	100				単 49号
	汚濁防止フェンス 汚濁防止フェンス 単独フット φ300 カーテン#300 H=5		m	100				
	アンカー工		式	1				
	諸雑費(まるめ)		式	1				
	合計							
	単価							円/m

2次単価表

単価使用年月	2019.12
歩掛適用年月	2019.12
労務調整係数	1.000-00000 0.0 0

単 36号	足場工	単管足場, 不要, 標準(1.0)	単位	掛m2	単位数量	100	単価	
名称・規格		条件	単位	数量	単価	金額	摘要	
	土木一般世話役		人					
	とび工		人					
	普通作業員		人					
	ラフテレンクレーン[油圧伸縮ジブ型] 25t吊		日	0.8				
	諸雑費(率+まるめ)		式	1				
	合計							
	単価							円/掛m2

2次単価表

単価使用年月	2019.12
歩掛適用年月	2019.12
労務調整係数	1.000-00000 0.0 0

単 37号	えい航費(作業船)	4.4漕,起重機船(非航旋回),鋼D 150 t吊,鋼D 1000PS型,無し	単位	回	単位数量	1	単価	
名称・規格		条件	単位	数量	単価	金額	摘要	
	運転費		式	1				
	損料		式	1				
	合計							
	単価							円/回

2次単価表

単価使用年月	2019.12
歩掛適用年月	2019.12
労務調整係数	1.000-00000 0.0 0

単 38号	間接費 (交通船運転)		単位	日	単位数量	1	単価	
名称・規格		条件	単位	数量	単価	金額	摘要	
	高級船員		人					
	重油 A重油(マ-リ-)		L	42				
	交通船[鋼製] D 50PS型 4.9GT	機械条件: 供用 持込	供用日					
	諸雑費(まるめ)		式	1				
	合計							
	単価							円/日

3次単価表

単価使用年月	2019.12
歩掛適用年月	2019.12
労務調整係数	1.000-00000 0.0 0

単 39号	構造物とりこわし	無筋構造物, 機械施工, 無し, 無し, 必要	単位	m3	単位数量	1	単価
名称・規格		条件	単位	数量	単価	金額	摘要
	無筋構造物 昼間 機械施工 制約無		m3	1			
	諸雑費(まるめ)		式	1			
	合計						
	単価						円/m3

3次単価表

単価使用年月	2019.12
歩掛適用年月	2019.12
労務調整係数	1.000-00000 0.0 0

単 40号	クローラークレーン運転	油圧駆動式ウインチ・ラチスジ [®] 型100t吊, 標準(1.0)	単位	日	単位数量	1	単価	
名称・規格		条件	単位	数量	単価	金額	摘要	
	軽油 1.2号		L	102.4				
	クローラークレーン[油圧駆動ウインチ・ラチスジ [®]] 100t吊		日	1				
	諸雑費(まるめ)		式	1				
	合計							
	単価							円/日

3次単価表

単価使用年月	2019.12
歩掛適用年月	2019.12
労務調整係数	1.000-00000 0.0 0

単 41号	ラフテレンクレーン(排出ガス対策型) (油圧伸縮ジャブ型)35t吊	単位	日	単位数量	1	単価	
名称・規格		条件	単位	数量	単価	金額	摘要
	ラフテレンクレーン[油圧伸縮ジャブ型] 35t吊		日	1			
	合計						
	単価						円/日

3次単価表

単価使用年月	2019.12
歩掛適用年月	2019.12
労務調整係数	1.000-00000 0.0 0

単 42号	トラック 11t積		単位	日	単位数量	1	単価	
名称・規格		条件	単位	数量	単価	金額	摘要	
	軽油		L	52				
	運転手(一般)		人					
	トラック[普通型] 11t積	機械条件:運転時間当り損料	時間					
	トラック[普通型] 11t積	機械条件:供用日当り損料	日	1.13				
	合計							
	単価							円/日

3次単価表

単価使用年月	2019.12
歩掛適用年月	2019.12
労務調整係数	1.000-00000 0.0 0

単 43号	起重機船(非航旋回) 鋼D 120t吊	運転1日当り, 標準, 6時間	単位	日	単位数量	1	単価	
名称・規格		条件	単位	数量	単価	金額	摘要	
	重油A		L	404				
	船団長		人					
	高級船員		人					
	普通船員		人					
	起重機船[旋回・ディーゼル式] D 120t吊	機械条件: 運転時間当り損料	時間					
	起重機船[旋回・ディーゼル式] D 120t吊	機械条件: 供用日当り損料	日	1.65				
	合計							
	単価							円/日

3次単価表

単価使用年月	2019.12
歩掛適用年月	2019.12
労務調整係数	1.000-00000 0.0 0

単 44号	引船 鋼D 700PS型	運転1日当り, 標準, 2時間, 8時間	単位	日	単位数量	1	単価	
名称・規格		条件	単位	数量	単価	金額	摘要	
	重油A		L	160				
	高級船員		人					
	普通船員		人					
	引船[鋼製] D 700PS型	機械条件: 運転時間当り損料	時間					
	引船[鋼製] D 700PS型	機械条件: 供用日当り損料	日	1.65				
	合計							
	単価							円/日

3次単価表

単価使用年月	2019.12
歩掛適用年月	2019.12
労務調整係数	1.000-00000 0.0 0

単 45号	潜水士船 D 180PS型 3~5t吊	運転1日当り	単位	日	単位数量	1	単価	
名称・規格		条件	単位	数量	単価	金額	摘要	
	軽油 免税		L	86				
	潜水世話役		人					
	潜水士		人					
	潜水連絡員		人					
	潜水送気員		人					
	潜水士船 D 180PS型 3~5t吊	機械条件:運転日当り損料	日	1				
	潜水士船 D 180PS型 3~5t吊	機械条件:供用日当り損料	日	1.65				
	合計							
	単価							円/日

3次単価表

単価使用年月	2019.12
歩掛適用年月	2019.12
労務調整係数	1.000-00000 0.0 0

単 46号	ラフテレンクレーン(排出ガス対策型) (油圧伸縮ジャブ型)50t吊	単位	日	単位数量	1	単価	
名称・規格	条件	単位	数量	単価	金額	摘要	
ラフテレンクレーン[油圧伸縮ジャブ型] 50t吊		日	1				
合計							
単価							円/日

3次単価表

単価使用年月	2019.12
歩掛適用年月	2019.12
労務調整係数	1.000-00000 0.0 0

単 47号	トレー 25t積		単位	日	単位数量	1	単価	
名称・規格		条件	単位	数量	単価	金額	摘要	
	軽油		L	113				
	運転手(特殊)		人					
	トレー[セミ] 25t積	機械条件:運転時間当り損料	時間					
	トレー[セミ] 25t積	機械条件:供用日当り損料	日	1.9				
	合計							
	単価							円/日

3次単価表

単価使用年月	2019.12
歩掛適用年月	2019.12
労務調整係数	1.000-00000 0.0 0

単 48号	起重機船(非航旋回) 鋼D 150t吊	運転1日当り, 標準, 6時間	単位	日	単位数量	1	単価	
名称・規格		条件	単位	数量	単価	金額	摘要	
	重油A		L	464				
	船団長		人					
	高級船員		人					
	普通船員		人					
	起重機船[旋回・ディーゼル式] D 150t吊	機械条件: 運転時間当り損料	時間					
	起重機船[旋回・ディーゼル式] D 150t吊	機械条件: 供用日当り損料	日	1.65				
	合計							
	単価							円/日

3次単価表

単価使用年月	2019.12
歩掛適用年月	2019.12
労務調整係数	1.000-00000 0.0 0

単 49号	汚濁防止フェンス設置・撤去	設置・撤去	単位	m	単位数量	100	単価	
名称・規格		条件	単位	数量	単価	金額	摘要	
	土木一般世話役		人					
	普通作業員		人					
	バックホ運転		日	2.2				単 50号
	諸雑費(率+まるめ)		式	1				
	合計							
	単価							円/m

4次単価表

単価使用年月	2019.12
歩掛適用年月	2019.12
労務調整係数	1.000-00000 0.0 0

単 50号	名称・規格	条件	単位	日	単価数量	金額	単価	摘要
	バックホリ運転		人		1			
	軽油 1.2号		L	83				
	バックホリ(クローラ) [標準・クレーン機能付き] 山積0.8m3(平積0.6m3)2.9t吊		日	1.03				
	諸雑費(まるめ)		式	1				
	合計							
	単価						円/日	

機労材集計リスト (機械)

工事名	R 1 徳土 今津坂野海岸 (坂野地区) 小・和田島 (R 1 災 5 5) 海岸復旧工事					
単価コード	名称	規格	単位	数量	金額	摘要
L001010004	バックホウ(クローラ) [標準・クレーン機能付き]	山積0.8m3(平積0.6m3)2.9t吊	日	8.157	90,549	
L001110001	発動発電機[ガソリンエンジン駆動]	2kVA	日	1.521	879	
L001130006	ラフテレンクレーン[油圧伸縮シブ型]	25t吊	日	8.518	364,559	
L001140008	クローラクレーン[油圧駆動ウインチ・ラチスシブ]	100t吊	日	5.768	515,082	
L001170001	消波・根固めブロック 型枠資材 鋼製	異形ブロック 30t未満	m2	1,874.191	1,846,076	
L301010280	ラフテレンクレーン[油圧伸縮シブ型]	35t吊	日	0.666	39,999	
L301010300	ラフテレンクレーン[油圧伸縮シブ型]	50t吊	日	4.117	312,941	
M000301005	ダンプトラック[オンロード・ディーゼル]	10t積級	供用日	1.668	34,056	
M000302009	トラック[クレーン装置付]	ベーストラック2t級 吊能力2.0t	供用日	0.246	1,486	
M000903010	コンクリートポンプ車[トラック架装・フォーム式]	圧送能力 90~110m3/h	供用日	1.117	57,848	
M003104002	交通船[鋼製]	D 50PS型 4.9GT	供用日	21.45	98,026	
M007500147	電動ハンマドリル	穴あけ能力 φ40mm	供用日	2.042	603	
M300540000	起重機船[旋回・ディーゼル式]	D 120t吊	日	1.099	199,099	
M300540000	起重機船[旋回・ディーゼル式]	D 120t吊	時間	3.999	91,199	
M300550000	起重機船[旋回・ディーゼル式]	D 150t吊	日	6.949	1,508,101	
M300550000	起重機船[旋回・ディーゼル式]	D 150t吊	時間	25.271	689,923	
M301130000	引船[鋼製]	D 700PS型	日	8.049	320,381	

機労材集計リスト (機械)

R 1 徳土 今津坂野海岸 (坂野地区) 小・和田島 (R 1 災 5 5) 海岸復旧工事							
工事名	単価コード	名 称	規 格	単 位	数 量	金 額	摘 要
	M301130000	引船[鋼製]	D 700PS型	時間	9.757	41,956	
	M301295000	潜水士船	D 180PS型 3~5t吊	日	4.058	44,125	
	M302640000	トラック[普通型]	11t積	日	1.506	14,961	
	M302640000	トラック[普通型]	11t積	時間	6.266	6,391	
	M302700000	トレーラ[セミ]	25t積	日	7.823	110,311	
	M302700000	トレーラ[セミ]	25t積	時間	25.941	40,208	
		合計額				6,428,759	

数量計算書

場所打ちコンクリート工 位置及び箇所数	1.0 箇所
横堤スパンNo. 5	

(1式当り数量)

名称	規格	算式	数量	単位
チビソク	t=3cm	10.0×7.3	73.00	m ²
		73.0×0.03	2.19	m ³
コンクリート	コンクリート規格: 18-8-40(高炉)	10.0×7.3×(0.22+0.03)	18.25	m ³
型枠	型枠の種類: 一般型枠	10.0×(0.22+0.03)×2	5.00	m ²
目地板	目地板の種類: 瀝青繊維質目地板t=10, 目地板厚さ: 厚10mm	7.3×2×(0.22+0.03)	3.65	m ²
鉄筋	鉄筋材料規格・径: SD345 D16~25	30×0.30×1.56	14.0	kg
削孔(樹脂カプセル含む)	樹脂カプセルD16用 φ19 L=130mm		30	箇所

位置及び箇所数

横堤スパンNo. 7

1.0 箇所

(1式当り数量)

名称	規格	算式	数量	単位
チビソク	t=3cm	10.0×7.3	73.00	m ²
		73.0×0.03	2.19	m ³
コンクリート	コンクリート規格: 18-8-40(高炉)	10.0×7.3×(0.28+0.03)	22.63	m ³
型枠	型枠の種類: 一般型枠	10.0×(0.28+0.03)×2	6.20	m ²
目地材	目地板の種類: 瀝青繊維質目地板t=10, 目地板厚さ: 厚10mm	7.3×2×(0.28+0.03)	4.53	m ²
差し筋	鉄筋材料規格・径: SD345 D16~25	30×0.30×1.56	14.0	kg
削孔(樹脂カプセル含む)	樹脂カプセルD16用 φ19 L=130mm		30	箇所

位置及び箇所数

縦堤スパンNo. 1

1.0 箇所

(1式当り数量)

名称	規格	算式	数量	単位
チビソク	t=3cm	10.1×4.8	48.48	m ²
		48.48×0.03	1.45	m ³
コンクリート	コンクリート規格: 18-8-40(高炉)	10.1×4.8×(0.28+0.03)	15.03	m ³
型枠	型枠の種類: 一般型枠	10.1×(0.28+0.03)×2	6.26	m ²
目地材	目地板の種類: 瀝青繊維質目地板t=10, 目地板厚さ: 厚10mm	4.8×2×(0.28+0.03)	2.98	m ²
差し筋	鉄筋材料規格・径: SD345 D16~25	30×0.30×1.56	14.0	kg
削孔(樹脂カプセル含む)	樹脂カプセルD16用 φ19 L=130mm		30	箇所

断面計算書 (1)

測点間距離: 10 m

測点	点間距離	消波工(製作、据付)陸上			消波工(製作、据付)水中			備考
		断面	平均	数量	断面	平均	数量	
No. 1 + 4.10		0.0			0.0			端部陸側
No. 1	4.10	0.0	0.00	0.0	0.0	0.00	0.0	〃
No. 0	10.00	0.0	0.00	0.0	7.5	3.75	37.5	〃
No. 0 -14.10	14.10	0.0	0.00	0.0	0.0	3.75	52.9	〃
a		0.0			0.0			端部中間
b	14.10	2.7	1.35	19.0	15.6	7.80	110.0	〃
c	7.50	2.7	2.70	20.3	15.6	15.60	117.0	〃
d	14.80	0.0	1.35	20.0	0.0	7.80	115.4	〃
No. 0 -14.80		0.0			0.0			海側
No. 0	14.80	2.3	1.15	17.0	0.0	0.00	0.0	〃
No. 1	10.00	7.9	5.10	51.0	0.0	0.00	0.0	〃
No. 2	10.00	2.3	5.10	51.0	0.0	0.00	0.0	〃
No. 3	10.00	1.9	2.10	21.0	0.0	0.00	0.0	〃
No. 4	10.00	5.0	3.45	34.5	0.0	0.00	0.0	〃
No. 5	10.00	0.0	2.50	25.0	0.0	0.00	0.0	〃
No. 6	10.00	0.0	0.00	0.0	0.0	0.00	0.0	〃
No. 7	10.00	0.0	0.00	0.0	0.0	0.00	0.0	〃
No. 8	10.00	0.0	0.00	0.0	0.0	0.00	0.0	〃
No. 9	10.00	0.0	0.00	0.0	0.0	0.00	0.0	〃
No. 10	10.00	0.0	0.00	0.0	0.0	0.00	0.0	〃
No. 11	10.00	5.5	2.75	27.5	0.0	0.00	0.0	〃
No. 12	10.00	14.1	9.80	98.0	17.3	8.65	86.5	
No. 12 + 14.00	14.00	0.0	2.50	35.0	0.0	0.00	0.0	〃
e		0.0			0.0			端部中間
f	14.00	14.0	7.00	98.0	0.9	0.45	6.3	〃
g	7.50	14.0	14.00	105.0	0.9	0.90	6.8	〃
h	13.10	0.0	7.00	91.7	0.0	0.45	5.9	〃
No. 12 + 13.10		0.0			0.0			端部陸側
No. 12	13.10	0.0	0.00	0.0	0.0	0.00	0.0	〃
No. 11	4.50	0.0	0.00	0.0	0.0	0.00	0.0	〃
No. 10 + 6.90	8.60	0.0	0.00	0.0	0.0	0.00	0.0	〃
合計	270.10			714.0			538.3	

断面計算書 (2)

測点間距離: 20 m

測 点	点間距離	消波工(製作、据付)陸上			消波工(製作、据付)水中			備考
		断 面	平 均	数 量	断 面	平 均	数 量	
No. 0		0.0			0.0			
No. 0 5.000	5.00	10.3	5.15	25.8	0.0	0.00	0.0	
No. 0 + 10.000	5.00	4.8	7.55	37.8	0.0	0.00	0.0	
合 計	10.00			63.6			0.0	

数量内訳

数量計算書

消波工

3号突堤(横堤)

$$\text{ブロック個数 } N = V_0 \times (1 - P/100) / V$$

N : ブロック所要個数(個)

V₀ : 施工体積 (m³)

V : ブロック体積(m³)

P : 空隙率 (%)

(1式当り)

名 称	品質・規格・形状・寸法	算 式	数 量	単位	摘 要
六脚ブロック	空隙率	斜面被覆乱積工法	59	%	
	ブロック体積	16t	6.867	空m ³	
	型枠面積	〃	24.08	m ²	
	質量	〃	15.795	t	
消波ブロック工					
陸上設置	ブロック体積	断面計算参照	714.0	空m ³	
消波ブロック製作	ブロック種類(形式):消波ブロック(16t), ブロック種類(実質量):15.795t	$714 \times (1 - 59/100) / 6.867$	43	個	
消波ブロック運搬・据付 (陸海一貫方式)	ブロック種類(実質量):15.795t, 陸上設置	〃	43	個	
水中設置	ブロック体積	断面計算参照	538.3	空m ³	
消波ブロック製作	ブロック種類(形式):消波ブロック(16t), ブロック種類(実質量):15.795t	$538.3 \times (1 - 59/100) / 6.867 - 5$ (既設再設置による控除分)	27	個	
消波ブロック運搬・据付 (陸海一貫方式)	ブロック種類(実質量):15.795t, 水中設置	〃	27	個	
消波ブロック据付	ブロック種類(実質量):15.795t, 水中設置	既設再設置	5	個	

数量内訳

数量計算書

消波工

3号突堤(縦堤)

$$\text{ブロック個数 } N = V_0 \times (1 - P/100) / V$$

N : ブロック所要個数(個)

V₀ : 施工体積 (m³)

V : ブロック体積(m³)

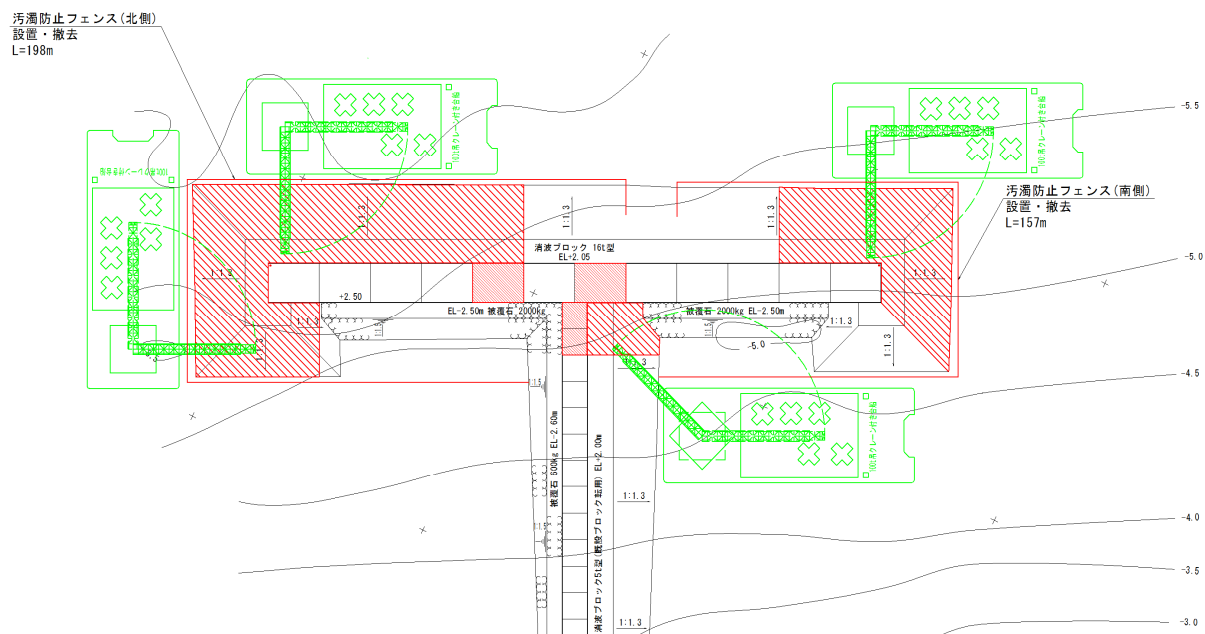
P : 空隙率 (%)

(1式当り)

名 称	品質・規格・形状・寸法	算 式	数 量	単 位	摘 要
六脚ブロック	空隙率	斜面被覆乱積工法	59	%	
	ブロック体積	5t	2.356	空m ³	
	型枠面積	〃	11.80	m ²	
	質量	〃	5.419	t	
消波ブロック工					
陸上設置	ブロック体積	断面計算参照	63.6	空m ³	
消波根固めブロック製作	ブロック種類(形式):消波ブロック(5t), ブロック種類(実質量):5.419t	$63.6 \times (1 - 59/100) / 2.356$	11	個	
消波ブロック運搬・据付 (陸海一貫方式)	ブロック種類(実質量):5.419t, 陸上設置	〃	11	個	

数量計算書

仮設工



(1式当り数量)

名称	規格	算式	数量	単位
汚濁防止工				
汚濁防止フェンス(北側)	作業区分:設置・撤去		198	m
汚濁防止フェンス(南側)	作業区分:設置・撤去		157	m
仮囲い	チップング飛散防止		17.46	掛m2
横堤スパンNo. 5		$10.0 \times (0.22 + 0.03) \times 2$	5.00	掛m2
横堤スパンNo. 7		$10.0 \times (0.28 + 0.03) \times 2$	6.20	掛m2
縦堤スパンNo. 1		$10.1 \times (0.28 + 0.03) \times 2$	6.26	掛m2

位置図

工事名：R1徳土 今津坂野海岸（坂野地区） 小・和田島 （R1災55）海岸復旧工事

施工箇所：小松島市和田島町明神東



この地図は、国土地理院長の承認を得て、同院発行の電子地形図25000を複製したものである。（承認番号 令元情複、第217号）
この地図を複製して使用する場合は、国土地理院の長の承認を得る必要があります。